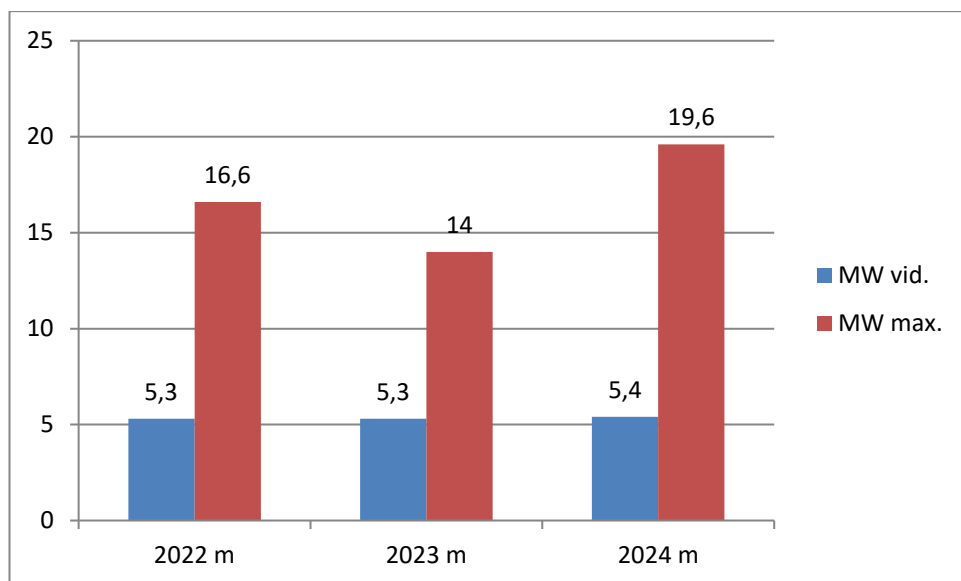


INFORMACIJA NEPRIKLAUSOMAM ŠILUMOS GAMINTOJUI

UAB LITESKO filialas "Telšių šiluma"

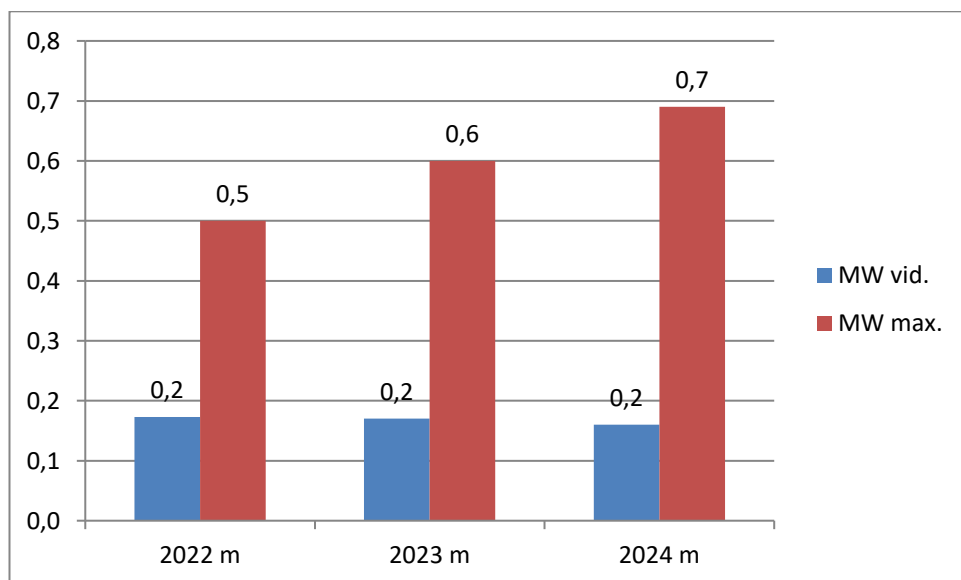
1. Paskutinių trijų kalendorinių metų fiksuoti Luokės RK šilumos tinklo vidutiniai ir maksimalūs galios poreikiai, MW

(Vadovaujantis Valstybinės kainų ir energetikos kontrolės komisijos 2015.01.19 patvirtintu „Naudojimosi šilumos perdavimo tinklais sąlygų sąvado“ 8.1 punktu.)



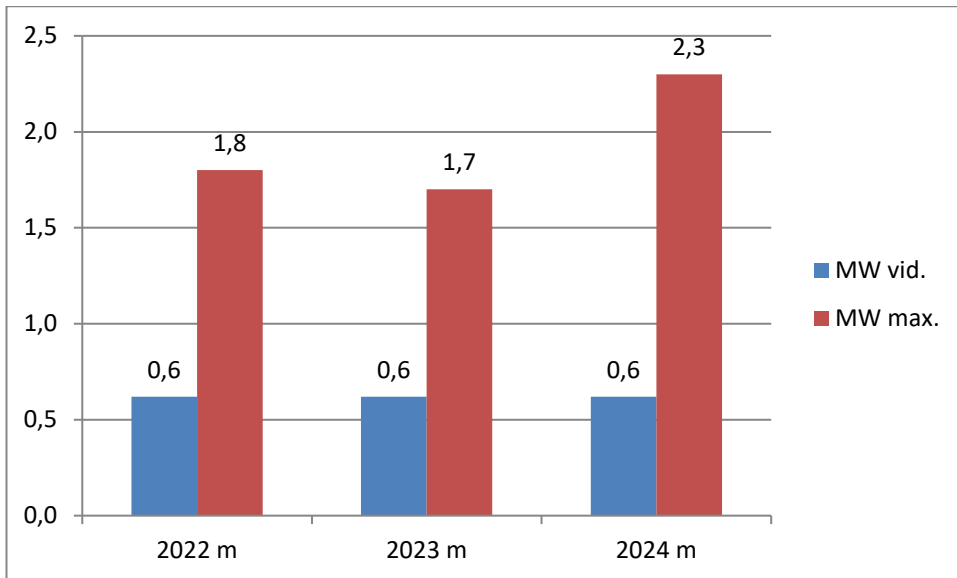
Paskutinių trijų kalendorinių metų fiksuoti Rainių katilinės šilumos tinklo vidutiniai ir maksimalūs galios poreikiai, MW

(Vadovaujantis Valstybinės kainų ir energetikos kontrolės komisijos 2015.01.19 patvirtintu „Naudojimosi šilumos perdavimo tinklais sąlygų sąvado“ 8.1 punktu.)



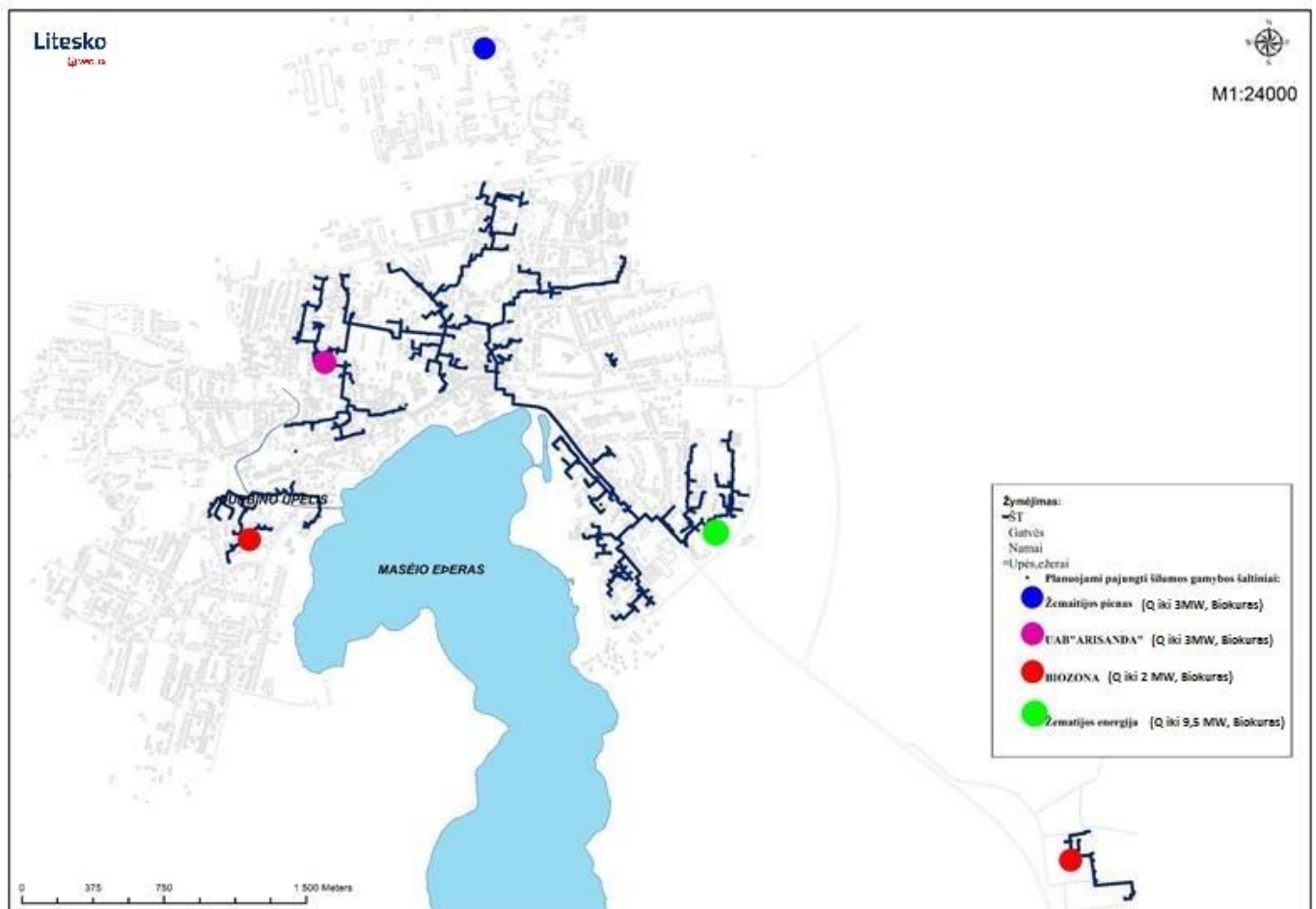
Paskutinių trijų kalendorinių metų fiksuoti Dariaus ir Girėno katilinės šilumos tinklo vidutiniai ir maksimalūs galios poreikiai, MW

(Vadovaujantis Valstybinės kainų ir energetikos kontrolės komisijos 2015.01.19 patvirtintu „Naudojimosi šilumos perdavimo tinklais sąlygų sąvado“ 8.1 punktu.)



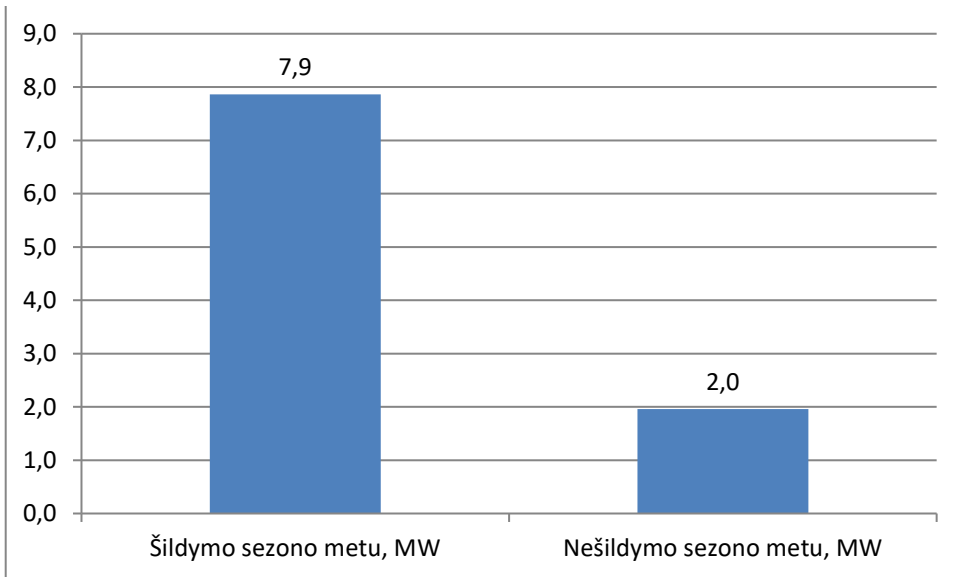
2. Prie šilumos perdavimo tinklo prijungti ir planuojami prisijungti gamybos šaltiniai

(Vadovaujantis Valstybinės kainų ir energetikos kontrolės komisijos 2015.01.19 patvirtintu „Naudojimosi šilumos perdavimo tinklais sąlygų sąvado“ 8.2 punktu.)



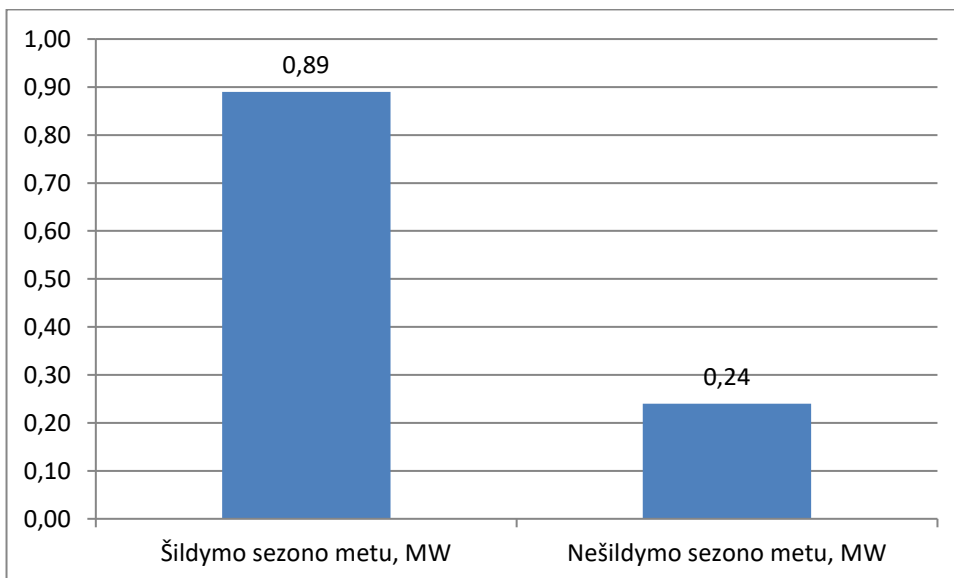
3. 2024 m. Luokės RK šilumos tinklo paros vidutiniai šilumos poreikiai, MW

(Vadovaujantis Valstybinės kainų ir energetikos kontrolės komisijos 2015.01.19 patvirtintu „Naudojimosi šilumos perdavimo tinklais sąlygų sąvado“ 9.1 punktu.)



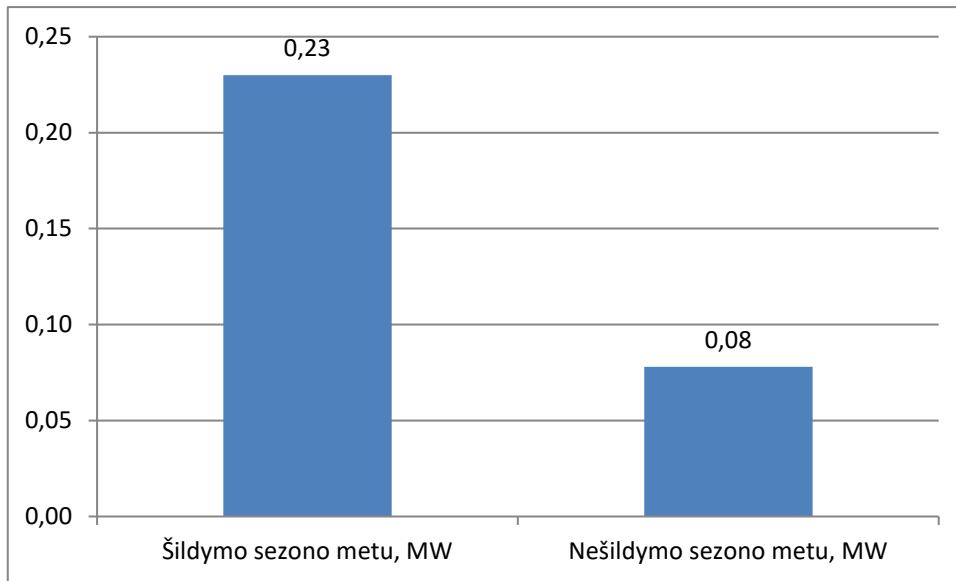
2024 m. Dariaus ir Girėno šilumos tinklo paros vidutiniai šilumos poreikiai, MW

(Vadovaujantis Valstybinės kainų ir energetikos kontrolės komisijos 2015.01.19 patvirtintu „Naudojimosi šilumos perdavimo tinklais sąlygų sąvado“ 9.1 punktu.)



2024 m. Rainių katilinės šilumos tinklo paros vidutiniai šilumos poreikiai, MW

(Vadovaujantis Valstybinės kainų ir energetikos kontrolės komisijos 2015.01.19 patvirtintu „Naudojimosi šilumos perdavimo tinklais sąlygų sąvado“ 9.1 punktu.)



TECHNINIAI REIKALAVIMAI

(Viešai skelbiamos informacijos tvarkos aprašas, 27.8 punktas)

NE ŠILDYMO SEZONO METU

Luokės katilinės temperatūrinis grafikas:

T1 ^{°C}	T2 ^{°C}	G ² m ³ /h
65	36÷42	60÷120

Režiminė korta:

PARAMETRAS				Pastaba
Slėgis prisijungimo taške	Slėgis katilinės paduodamame termofikacinio vandens vamzdyne (P1)	bar	4,0	Pagal EETET p.793 keičiant tinklo vandens srautą, slėgio kitimas įvade neturi viršyti: tiekime ±5% grįžtamajame ±0,5 bar
	Slėgis katilinės grįžtamame termofikacinio vandens vamzdyne (P2)	bar	3,0	

ŠILDYMO SEZONO METU

Luokės katilinės temperatūrinis grafikas:

T1 ¹ °C	T2 ³ °C	G ² m ³ /h
65÷95	33÷51	120÷561

Režiminė korta

PARAMETRAS			Leist. nuokrypos		Pastaba
			nuo	iki	
Slėgis prisijungimo taške	Slėgis katilinės paduodamame termofikacinio vandens vamzdyne (P1)	bar	4,0	6,0	Pagal EETET p.793 keičiant tinklo vandens srautą, slėgio kitimas įvade neturi viršyti: tiekime ±5% grįžtamajame ±0,5 bar
	Slėgis katilinės grįžtamame termofikacinio vandens vamzdyne (P2)	bar	3,0	3,0	

¹Pagal Elektrinių ir elektros tinklų eksploataavimo taisyklių (toliau - EETET) p.793 termofikacinio vandens tiekimo temperatūros (T1) leistini nuokrypiai ne didesni kaip ±5°C.

³Grįžtamos temperatūros (orientacinės). Priklauso nuo šilumos punktų darbo.

²Termofikacinio vandens srautas skaičiuotas:

Nešildymo sezono metu. (šilumos galia ir tinklo vandens srautas priklausomai nuo vartotojų poreikio).

Šildymo sezono metu.(šilumos galia ir tinklo vandens srautas priklausomai nuo oro sąlygų ir vartotojų poreikio).

TECHNINIAI REIKALAVIMAI

(Viešai skelbiamos informacijos tvarkos aprašas, 27.8 punktas)

NE ŠILDYMO SEZONO METU

Dariaus ir Girėno katilinės temperatūrinis grafikas:

T1 ¹ °C	T2 ³ °C	G ² m ³ /h
65	36÷45	5÷15

Režiminė korta:

PARAMETRAS					Pastaba
Slėgis prisijungimo taške	Slėgis katilinės paduodamame termofikacinio vandens vamzdyne (P1)	bar	3,6		Pagal EETET p.793 keičiant tinklo vandens srautą, slėgio kitimas įvade neturi viršyti: tiekime ±5% grįžtamajame ±0,5 bar
	Slėgis katilinės grįžtamame termofikacinio vandens vamzdyne (P2)	bar	2,9		

ŠILDYMO SEZONO METU

Dariaus ir Girėno katilinės temperatūrinis grafikas:

T1 ¹ °C	T2 ³ °C	G ² m ³ /h
65÷95	34÷52	17÷81

Režiminė korta

PARAMETRAS			Leist. nuokrypos		Pastaba
			nuo	iki	
Slėgis prisijungimo taške	Slėgis katilinės paduodamame termofikacinio vandens vamzdyne (P1)	bar	3,8	4,5	Pagal EETET p.793 keičiant tinklo vandens srautą, slėgio kitimas įvade neturi viršyti: tiekime ±5% grįžtamajame ±0,5 bar
	Slėgis katilinės grįžtamame termofikacinio vandens vamzdyne (P2)	bar	2,9	3,1	

¹Pagal Elektrinių ir elektros tinklų eksploatavimo taisyklių (toliau - EETET) p.793 termofikacinio vandens tiekimo temperatūros (T1) leistini nuokrypiai ne didesni kaip ±5°C.

³ Grįžtamos temperatūros (orientacinės). Priklauso nuo šilumos punktų darbo.

² Termofikacinio vandens srautas skaičiuotas:

Nešildymo sezono metu. (šilumos galia ir tinklo vandens srautas priklausomai nuo vartotojų poreikio).

Šildymo sezono metu.(šilumos galia ir tinklo vandens srautas priklausomai nuo oro sąlygų ir vartotojų poreikio).

NE ŠILDYMO SEZONO METU

Rainiai katilinės temperatūrinis grafikas:

T1 ¹ °C	T2 ³ °C	G ² m ³ /h
65	36÷42	2÷5

Režiminė korta:

PARAMETRAS					Pastaba
Slėgis prisijungimo taške	Slėgis katilinės paduodamame termofikacinio vandens vamzdyne (P1)	bar	3,0		Pagal EETET p.793 keičiant tinklo vandens srautą, slėgio kitimas įvade neturi viršyti: tiekime ±5% grįžtamajame ±0,5 bar
	Slėgis katilinės grįžtamame termofikacinio vandens vamzdyne (P2)	bar	2,0		

ŠILDYMO SEZONO METU

Rainių katilinės temperatūrinis grafikas:

T1^{°C}	T2^{°C}	G² m³/h
65÷95	33÷51	5÷18

Režiminė korta

PARAMETRAS			Leist. nuokrypos		Pastaba
			nuo	iki	
Slėgis prisijungimo taške	Slėgis katilinės paduodamame termofikacinio vandens vamzdyne (P1)	bar	2,9	3,5	Pagal EETET p.793 keičiant tinklo vandens srautą, slėgio kitimas įvade neturi viršyti: tiekime ±5% grįžtamajame ±0,5 bar
	Slėgis katilinės grįžtamame termofikacinio vandens vamzdyne (P2)	bar	1,9	2,1	

¹Pagal Elektrinių ir elektros tinklų eksploatavimo taisyklių (toliau - EETET) p.793 termofikacinio vandens tiekimo temperatūros (TI) leistini nuokrypiai ne didesni kaip ±5°C.

³Grįžtamos temperatūros (orientacinės). Priklauso nuo šilumos punktų darbo.

²Termofikacinio vandens srautas skaičiuotas:

Nešildymo sezono metu. (šilumos galia ir tinklo vandens srautas priklausomai nuo vartotojų poreikio).

Šildymo sezono metu.(šilumos galia ir tinklo vandens srautas priklausomai nuo oro sąlygų ir vartotojų poreikio).

Šilumos tinklų hidraulinių bandymų ir remonto grafikas 2025m.

Eil. Nr.	Hidrauliškai bandomas/remontuojamas šiluminių tinklų ruožas (nuo...iki)	Data	HB remont o dienų sk.	Atliekami darbai	Atsakingi darbuotojai	HB atlikimo vieta
1	Nuo Šviesos katilinės iki Šviesos g. 21,23,25,27,31	2025-04-28	1	Hidraulinis bandymas	Vyr. specialistas technikas G.Pocius	Šviesos katilinė
2	Nuo SK-2.1Z iki Džiugo g. ,6A naujas korpusas,6Asenas korpusas,6Apagrindinis korpusas, Žemaitės g. 37,59, 57 Gedmino g. 14,16,16A,18, Rambyno g. 14,14A,16A,20,22,24,24A, Kalno g. 40a	2025-04-29	1	Hidraulinis bandymas		SUL-2.2-1.3Z
3	Nuo SUL-1.26Z-4 iki Respublikos g. 20,18,18A,38,38A,69,73Aa,75, Žemaitės g. 17A,14,25,29, Kalno g. 16,20, Pašto g. 6, Plungės g. 4, Gedmino g. 2,8.	2025-05-05	1	Hidraulinis bandymas		SUL-1.26Z-4
4	Nuo Birutės g. 40 iki Respublikos g. 20,28,18,18A,38,38A,69,73a,75, Birutės g. 7,32,40,44,60 Džiugo g. 1a,1,3,3A, 6Anaujas korpusas,6Asenas korpusas,6Apagrindinis korpusas, Žemaitės g. 17A,14,31,25,29,30,37,28,26,26A,43,24,59,57, Kalno g. 16,20,40a, Pašto g. 6, Plungės g. 4, (Magistralė)	2025-05-07	1	Hidraulinis bandymas		SUL-1.23-2Z

5	Nuo SUL-1.45S iki Kęstučio g. 21,21 'Kertus', 21 viešbutis	2025-05-08	1	Hidraulinis bandymas	Kęstučio g. 21
6	Nuo Sedos g. 7 iki Sedos g. 7,9,11,3	2025-05-08	1	Hidraulinis bandymas	Sedos g. 7
7	Nuo SUL-1.27 iki Laisvės g. 10, 12; S.Daukanto g. 5,14.	2025-05-12	1	Hidraulinis bandymas	Laisvės g. 12
8	Nuo SUL-1.46S iki Respublikos g. 8,10,12, Kęstučio g. 1A,3,4,13,15,17,19, Birutės g. 5A,10,12,22,24,36,38, Turgaus a g. 7, Katedros 7,9	2025-05-14	1	Hidraulinis bandymas	SUL-1.48S
9	Nuo Sedos g. 7 iki Sedos g. 5,12,17,19,21,23,27,29, Stoties g. 8, 8a,10,12,16,33,35, K. Mindaugo 32,35,36,37,39, Daukanto g. 31,33,35,37,43,64, L.Pelėdų g.3, Pasvaigės g. 4	2025-05-19	1	Hidraulinis bandymas	SUL-2.2-10S
10	Nuo SUL-1.33 iki Daukanto g. 9,17,17PMC,32,38,38A, Kepyklos g. 1, Taikos g. 5,7,9,11, Lakštingalų g. 6	2025-05-21	1	Hidraulinis bandymas	SUL-1.3-24
11	Nuo SUL-1.30 iki Sinagogos g. 4,4A,2;Turgaus a 23; S. Daukanto g. 1;	2025-05-23	1	Hidraulinis bandymas	Daukanto g. 1
12	Nuo SUL-1.37 iki Lygumų g. 8A, Luokės 33,39,44	2025-05-26	1	Hidraulinis bandymas	SK-1.3-11.3
13	Nuo SUL-1.37 iki Luokės g. 67,69,71,73	2025-05-28	1	Hidraulinis bandymas	Lygumų g. 69
14	Nuo SK-1.0 iki Lygumų g. 46,52,54,58,80, Luokės g. 75,77, Tulpių g. 4	2025-06-02	1	Hidraulinis bandymas	SK-1.0
15	Nuo SUL-1.57 iki Lygumų g.,47mokykla,47baseinas,49,51,53,55,57,59, Saulėtekio g. 7,11,13,15,17	2025-06-04	1	Hidraulinis bandymas	SUL-1.57
16	Nuo SUL-1.38 iki Masčio g. 8,10,14,32,34,36,48,50,52,54,56,58,38,38a,40,44, Kauno g. 3,4,5,7,9,9a,11,13,15,17	2025-06-09	1	Hidraulinis bandymas	SUL-1.3-6.2
17	Nuo SUL-1.1-3D1 iki Muziejaus g. 18;18a;16;14,29,29a,29b	2025-06-17 2025-06-19	3	Remontas	SK-1.1-7D
18	Nuo Luokės katilinės iki Sedos g. 1,3,5,7,9,11,12,17,19,21,23,27,29, Stoties g. 8, 8A,10,12,16,33,35, K.Mindaugo 32,35,36,37,39,L.Pelėdų g.3, Pasvaigės g. 4, Kęstučio g. 1A,3,4,13,15,17,19,20,20A,25,21,21 "Kertus", 21 viešbutis, Respublikos g. 8,10,12, 20,18,18A,38,38A,69,73Aa,75, Birutės g. 5A,10,12,22,24,36,38, ,60 ,Katedros 7,4, Lygumų g. 8a,47mokykla,47baseinas,49,51,53,55,57,59,46,52,54, 58,80, Luokės g. 33,39,44,67,69,71,73,74A,75,77,83, Tulpių g. 4, Saulėtekio g. 7,11,13,15,17, Masčio g. 1,3,4,8,10,14,32,34,36,48,50,52,54,56,58,38,38a,40,44 , Kauno g. 3,4,5,7,9,9A,11,13,15,17, Vilniaus g. 2,4,6,8,10,12,14,16,18,20,24,26,28,34,36,38 Turgaus a g.7, 21A,23,15A,17, Sinagogos g. 4,4A,2, Daukanto g.	2025-07-01	1	Hidraulinis bandymas	Luokės katilinė.

	1,5,14, 9,17,17PMC ,32,38,38a,31,33,37,43,64 Išdinės g. 2, Laisvės g. 10, 12, Kepyklos g. 1, Taikos g. 5,7,9,11, Lakštingalų g. 6. (Magistralė)				
19	Nuo Dariaus ir Girėno katilinės iki Dariaus ir Girėno g. 3,4,5,6,7,8,10,12,13,14,15,16,18,20,24, Durbės g. 2naujas korpusas,2A,2 senas korpusas, Muziejaus g. 14,16,18,18A,29A rūmai,29A bendrabutis,29(praktika),29(menų inkubatorius), Beržų g. 2.	2025-07-08	1	Hidraulinis bandymas	Dariaus ir Girėno katilinė
20	Nuo Vilniaus g. 26 iki Vilniaus g. 2,4,6,8,10,12,14,16,18,20, 24,26,28,34,36,38	2025-07-15 2025-07-17	3	Remontas	SK-1.3-7.2-2
21	Nuo Vilniaus g. 26 iki Masčio g. 4, Vilniaus g. 2,4,6,8,10,12,14,16,18,20,24,26,28,34,36,38	2025-07-21	1	Hidraulinis bandymas	SK-1.3-7.1-2
22	Nuo Rainių katilinė iki Liepų g. 3,5,7,9, Petrausko g. 18,20,22,24, Aušros g. 7,9	2024-07-28	1	Hidraulinis bandymas	SUL-1.0R

Pastaba dėl numatomos šilumos tinklų rekonstrukcijos remonto ir hidraulinių bandymų grafikas gali keistis.